

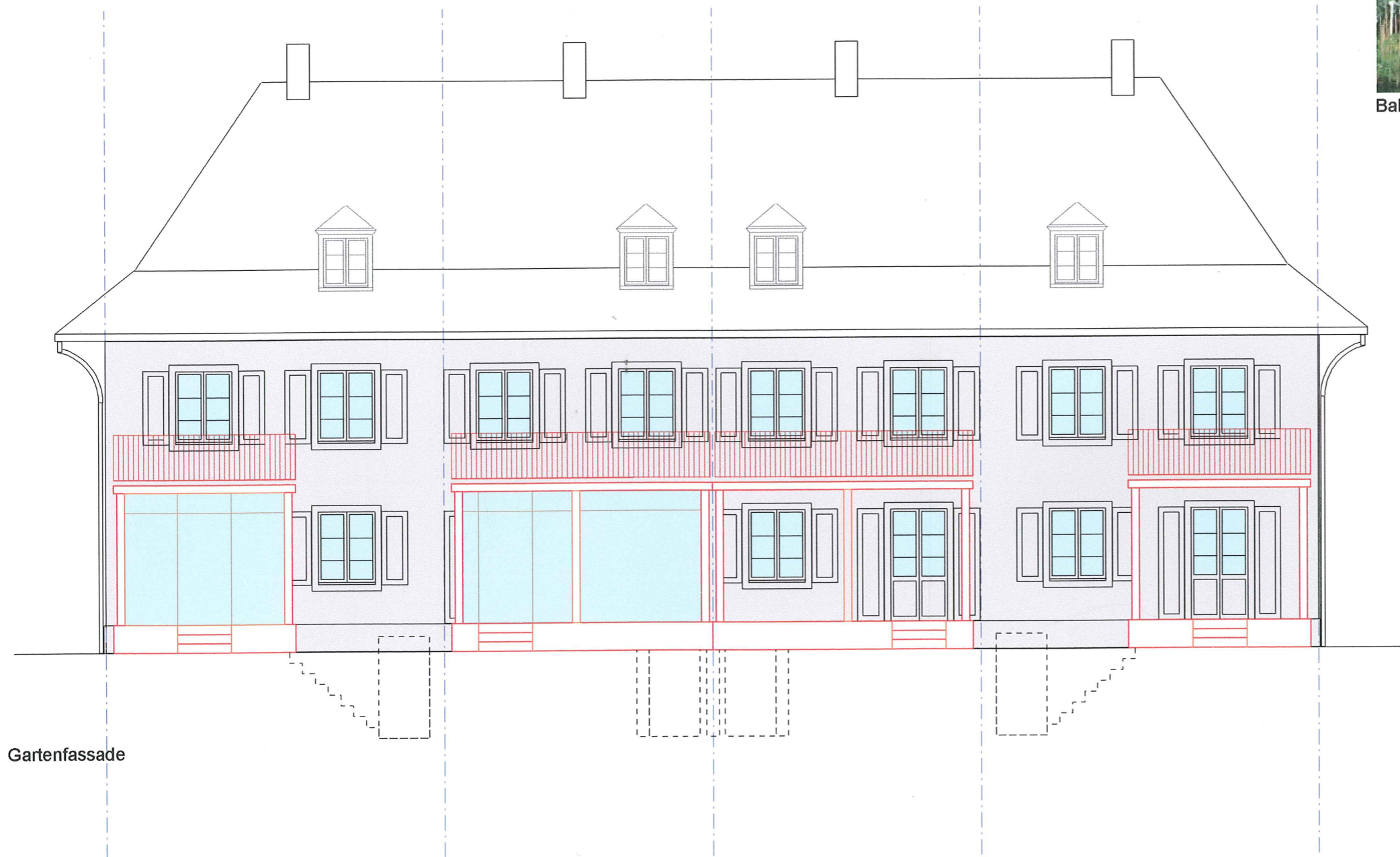
Strukturgebiet Weissensteinstrasse, Burgdorf

Anhang 10 - Anbauten / Grundriss mit Ansichten

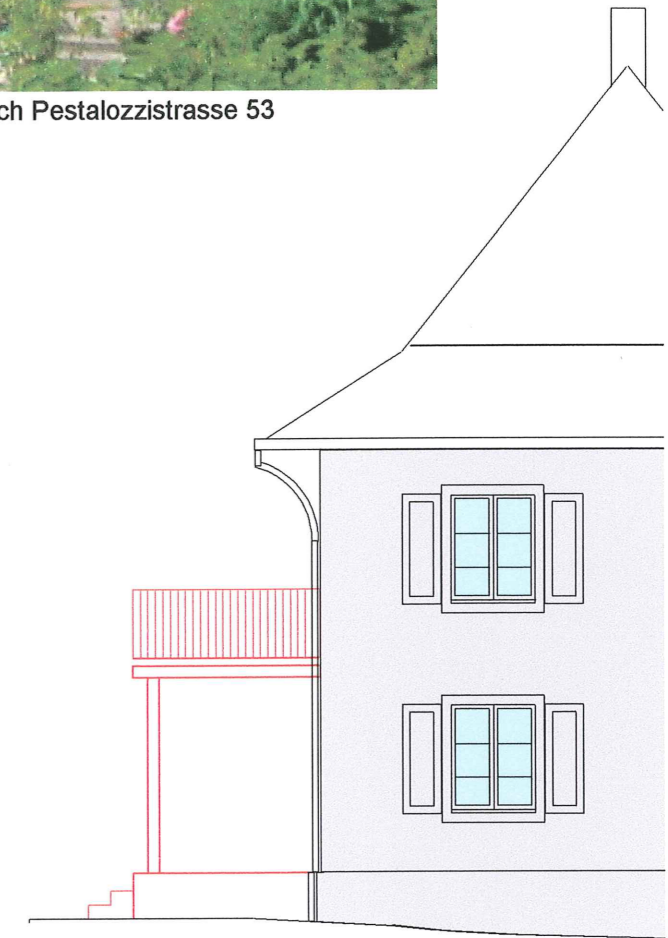
Mst 1: 100 / Dat 10.12.03



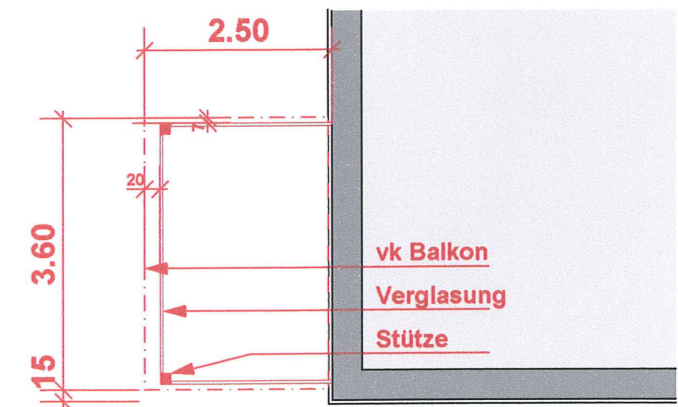
Balkon ähnlich Pestalozzistrasse 53



Gartenfassade



Seitenfassade



Grundriss

Strukturgebiet

Weissensteinstrasse, Burgdorf

Anhang 11.1 - Schema Dachausbauten gartenseitig

Mst 1: 100 / Dat 19.12.03 ergänzt 02.07.2010



Bereich für Lukarnen bei Reihenhäuser:

- Auf südlicher Längsseite auf Fensterachsen ausgerichtet (bei erster und letzter Fensterachse jeweils nicht möglich)
 - stirnseitig je 1x auf die Fassadenmitte ausgerichtet
- bei Einzelhäuser:
- pro Hausseite je 1x auf die Fassadenmitte ausgerichtet

Gestaltung, Lage und Abmessungen gemäss "besonderer Plan Lukarnen"



Bereich für Dachflächenfenster bei Reihenhäuser:

- auf nördlicher Längsseite auf Fensterachsen ausgerichtet (bei erster und letzter Fensterachse jeweils nicht möglich)
 - stirnseitig und auf südlicher Längsseite nicht möglich
- bei Einzelhäuser:
- nicht möglich

Aussenmasse 55 x 98, Glaslicht 37 x 73, stehend (Velux c 04)



Neu: Bereich für Anlagen zur alternativen Energiegewinnung

- Elemente müssen vertikal montiert werden
- Die Elemente müssen an der Oberkante des Feldes angesetzt werden (Höhe Unterkante Kamin)
- Die Zwischenstücke sind grundsätzlich mit Kupfer einzukleiden



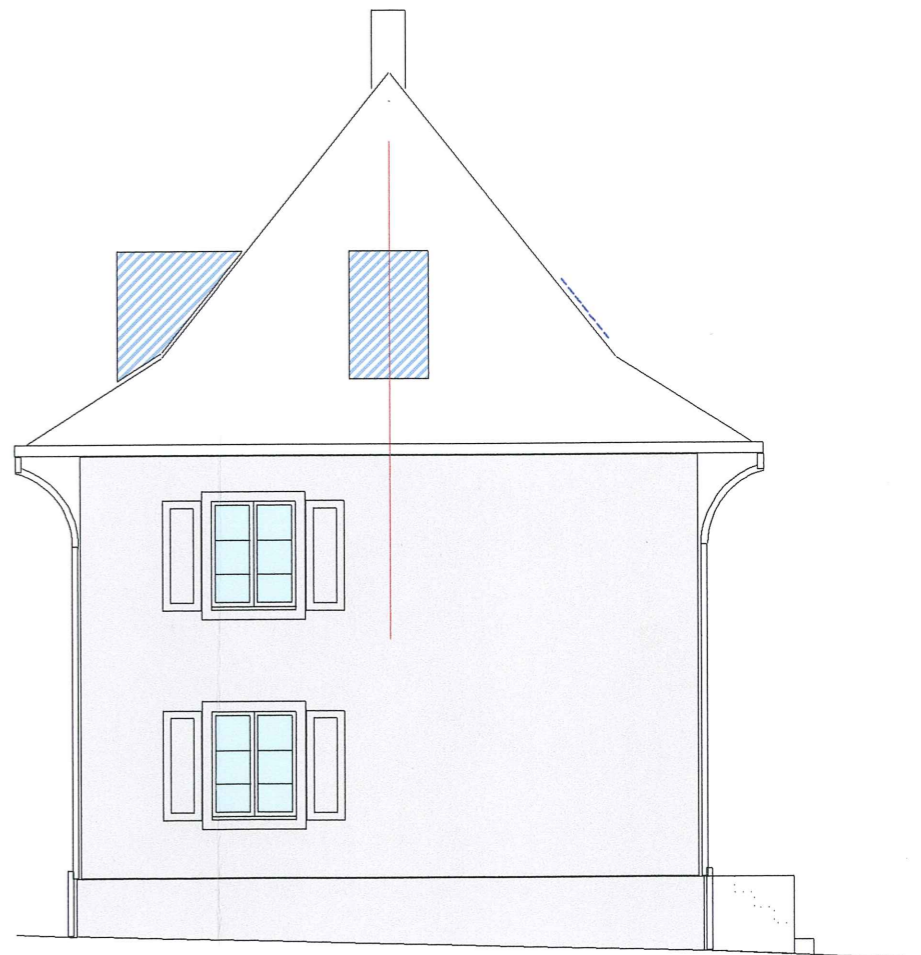
Strukturgebiet
Weissensteinstrasse, Burgdorf

Anhang 11.2 - Schema Dachausbauten strassenseitig

Mst 1: 100 / Dat 19.12.03



Strassenfassade



Seitenfassade

kaufmannundarm

Strukturgebiet Weissensteinstrasse, Burgdorf

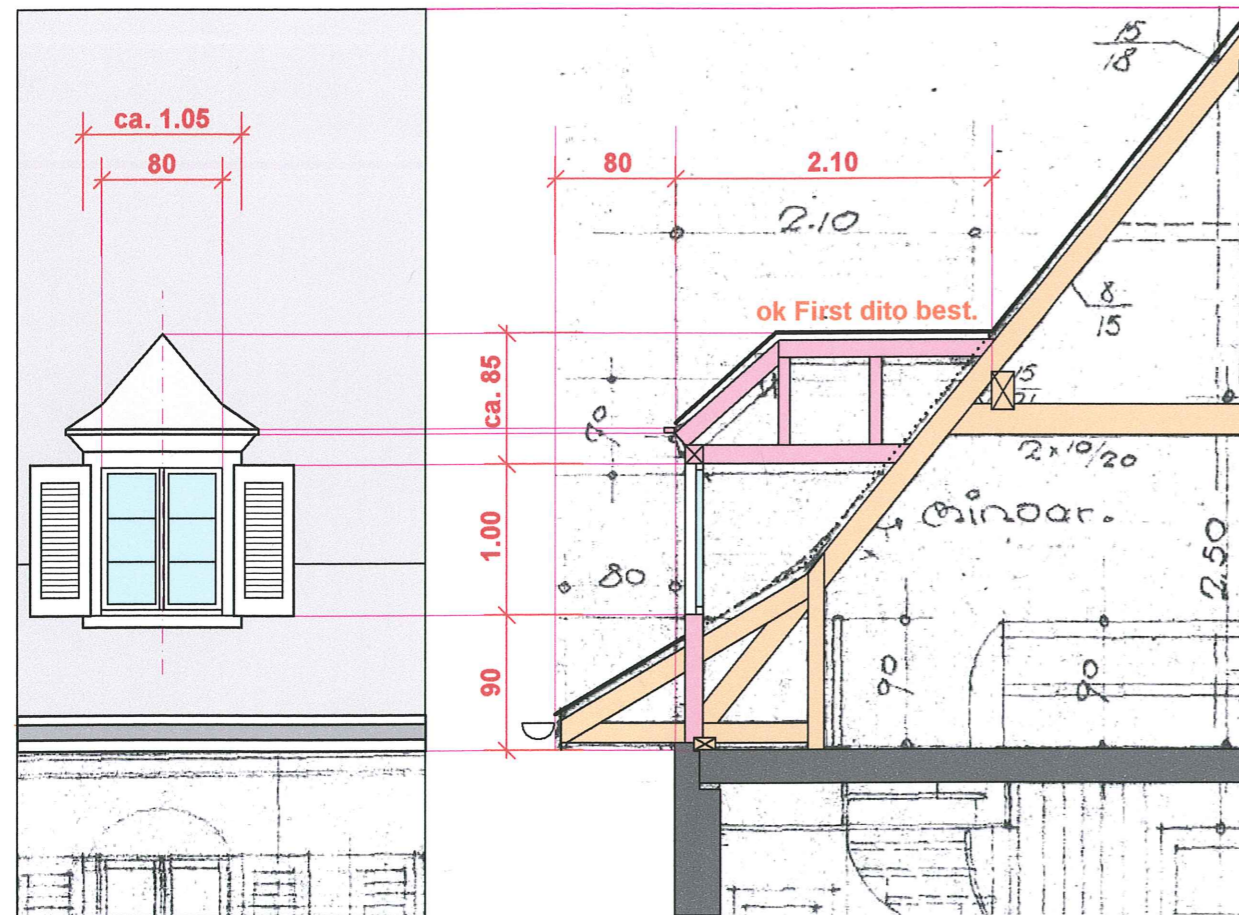
Anhang 12 - Lukarnen

Mst 1: 50 / Dat 10.12.03

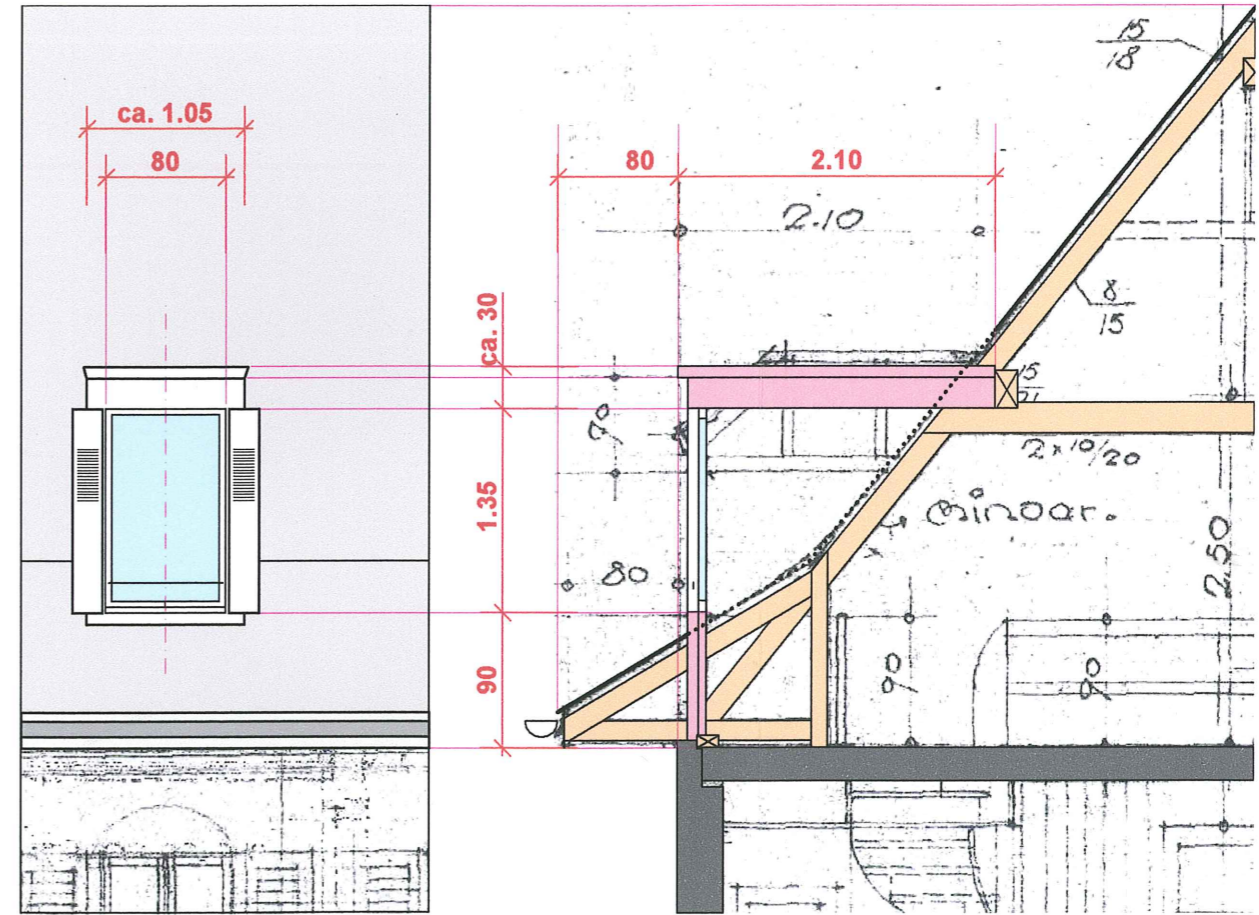


Die Lukarnen können in zwei unterschiedlichen Varianten ausgeführt werden:

Variante A
Genau gleich wie die bestehenden Lukarnen (gleicher Materialisierung und Dimension)




Variante B
Lukarne mit flachem Dach, ohne seitliche Verglasungen, Verkleidung Kupfertitanzink (gemäss Foto oben)



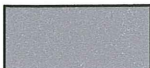


Strukturgebiet Weissensteinstrasse, Burgdorf

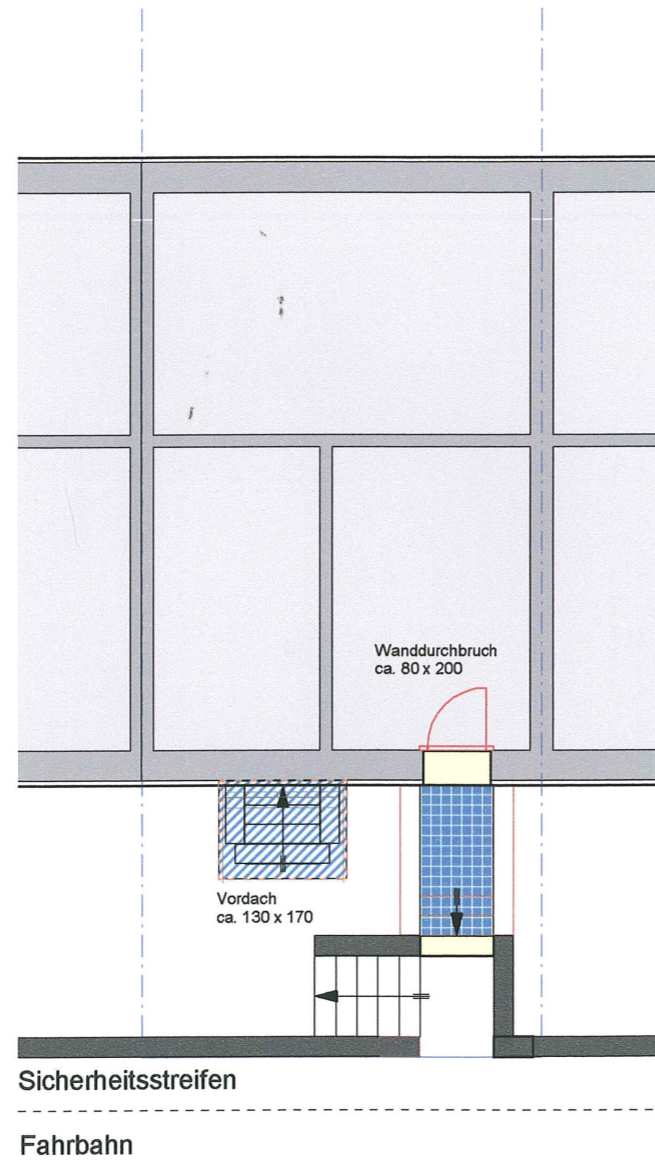
Anhang 13 - Ausgang UG und Vordach EG

Mst 1: 100 / Dat 10.12.03

 Ausgang UG
Ein zusätzlichen Kellerabgang ist möglich, wenn die Treppe mit dem Vorplatz zwischen Fassade und Erschliessungstreppe platz hat. Treppenbreite ca. 100 cm
Nur möglich für Mittelhäuser Weissensteinstrasse 5, 7, 13, 15, 21 und 23

 Vordach
Materialisierung, Lage und Abmessungen gemäss Foto rechts

 Bestehend
 Abbruch
 Neu



Grundriss UG / EG (Weissensteinstrasse 7)



Vordach Weissensteinstrasse 23



Fassade Nord (Weissensteinstrasse 7)